
Inseguridad pública

Cuadro 47.

Posibles hechos delictivos en los fueros federal y común por entidad federativa.

2000-2007 (Tasa por cada 100 mil habitantes)

	2000	2001	2002	2003	2004	2005	2006	2007
Aguascalientes								
Fuero Federal	46.6	56.2	57.6	51.6	58.1	58.1	88.6	88.5
Fuero Común	1119.5	1112.7	1 186.1	1 180.2	1 175.0	1 137.3	1 308.4	1 661.5
Baja California								
Fuero Federal	356.8	371.7	339.6	285.9	272.4	262.5	334.8	454.1
Fuero Común	4 596.5	4 268.5	3 893.7	3 625.7	4 099.3	3 584.3	3 854.4	4 316.5
Baja California Sur								
Fuero Federal	160.1	168.1	164.3	191.6	207.5	236.9	226.3	378.5
Fuero Común	3 057.4	2 879.6	2 926.4	2 763.3	2 812.2	3 335.1	3 187.5	3 679.8
Campeche								
Fuero Federal	74.5	83.3	78.0	98.8	112.2	103.6	98.1	97.4
Fuero Común	847.7	564.7	398.7	297.7	251.4	203.8	255.5	212.7
Coahuila								
Fuero Federal	61.7	56.7	49.9	53.9	50.9	40.9	55.5	62.8
Fuero Común	1 126.5	1 235.4	1 121.6	1 150.8	1 160.3	991.0	1 058.0	1 277.8
Colima								
Fuero Federal	115.3	105.5	118.3	123.1	140.2	122.2	191.3	231.3
Fuero Común	817.7	897.3	892.4	906.8	1 143.5	1 719.1	1 692.8	1 825.0
Chiapas								
Fuero Federal	44.7	43.5	42.0	57.5	53.2	47.0	40.3	49.8
Fuero Común	741.8	853.8	858.3	828.1	849.0	737.2	661.4	658.3
Chihuahua								
Fuero Federal	97.1	92.9	109.5	131.3	81.9	92.5	90.8	108.4
Fuero Común	1 736.1	1 989.7	2 007.5	1 891.3	1 841.5	2 078.6	2 058.3	1 557.7
DF								
Fuero Federal	205.2	130.5	126.1	192.5	212.2	230.1	268.9	235.2
Fuero Común	2 032.3	1 962.6	2 031.0	1 965.8	1 845.1	1 746.9	1 692.0	1 841.0
Durango								
Fuero Federal	80.0	75.5	71.0	79.0	76.6	86.3	73.0	98.0
Fuero Común	871.1	1 469.6	1 103.8	831.4	873.8	669.8	504.7	566.4
Guanajuato								
Fuero Federal	55.1	45.9	48.4	50.0	53.0	61.3	122.1	221.2
Fuero Común	962.1	1 329.0	1 299.7	1 248.5	1 362.6	1 532.8	1 603.8	1 679.6
Guerrero								
Fuero Federal	43.9	44.7	44.9	45.0	39.8	57.9	51.5	82.4
Fuero Común	1 058.9	971.8	945.3	930.1	662.4	572.1	627.0	779.9
Hidalgo								
Fuero Federal	43.5	48.8	40.0	46.8	56.4	53.7	68.5	71.9
Fuero Común	734.4	949.7	945.1	1 054.3	1 177.7	1 296.7	1 308.3	1 318.1
Jalisco								
Fuero Federal	67.2	81.3	81.3	92.3	109.0	122.1	207.3	353.0
Fuero Común	1 339.2	1 459.1	1 461.4	1 376.3	1 213.6	1 016.2	1 055.4	1 056.7
México								
Fuero Federal	36.5	41.4	30.9	28.1	25.5	37.7	26.6	32.9
Fuero Común	1477.5	1596.6	1637.0	1607.1	1604.1	1671.4	1671.1	1736.8
Michoacán								
Fuero Federal	71.9	51.0	51.9	50.9	45.1	49.7	69.5	110.3
Fuero Común	602.0	658.6	678.3	669.0	653.1	647.5	786.3	915.2

Morelos								
Fuero Federal	96.4	103.0	101.5	147.1	108.6	83.3	126.0	114.7
Fuero Común	1 669.9	2 168.2	2 021.3	1 980.0	2 163.6	2 504.9	2 596.6	2 634.1
Nayarit								
Fuero Federal	83.4	89.5	100.1	90.8	95.3	105.9	133.8	209.5
Fuero Común	997.9	1 024.6	676.1	596.0	449.8	1 045.4	2 518.0	1 414.7
Nuevo León								
Fuero Federal	34.4	45.8	40.7	46.8	47.8	70.0	92.4	100.3
Fuero Común	1 470.4	1 559.9	1 419.6	1 271.6	1 196.5	1 048.2	1 079.7	1 234.8
Oaxaca								
Fuero Federal	59.6	48.8	58.5	52.4	57.3	47.9	37.7	50.5
Fuero Común	986.9	1 119.9	990.9	1 148.2	1 058.7	833.1	1 012.1	924.0
Puebla								
Fuero Federal	42.7	37.6	32.8	34.5	25.0	29.6	30.9	36.3
Fuero Común	1 033.3	1 160.2	1 160.2	1 222.9	1 202.4	1 031.7	904.7	965.6
Querétaro								
Fuero Federal	45.1	53.5	67.6	74.4	83.1	78.4	67.5	71.0
Fuero Común	1 531.2	1 287.7	1 307.4	1 330.5	1 177.9	1 063.5	1 025.8	1 052.3
Quintana Roo								
Fuero Federal	85.6	85.4	96.1	103.4	90.2	99.9	120.4	148.0
Fuero Común	2 514.8	2 386.1	2 472.6	2 508.9	2 301.0	2 097.7	2 114.8	2 165.1
San Luis Potosí								
Fuero Federal	61.8	60.4	50.9	47.0	52.1	63.2	53.5	71.6
Fuero Común	2 017.8	1 948.8	1 792.0	1 843.1	1 873.5	1 615.5	1 813.6	1 912.6
Sinaloa								
Fuero Federal	105.6	84.5	104.5	72.2	87.8	106.3	172.5	226.7
Fuero Común	737.5	767.5	763.0	778.6	705.3	851.7	799.6	971.6
Sonora								
Fuero Federal	241.3	228.6	249.4	236.5	255.9	273.0	305.8	293.4
Fuero Común	946.9	757.1	722.7	686.2	1 184.9	1 803.2	1 530.3	1 643.4
Tabasco								
Fuero Federal	106.5	64.2	48.5	50.9	43.6	60.0	55.4	47.8
Fuero Común	1 261.7	1 948.0	1 957.0	2 005.8	1 202.7	375.2	1 318.2	2 925.1
Tamaulipas								
Fuero Federal	132.0	82.3	103.2	87.5	63.2	65.4	65.2	98.5
Fuero Común	1 519.7	1 607.1	1 575.5	1 609.2	1 715.5	1 729.8	1 730.8	1 661.7
Tlaxcala								
Fuero Federal	60.8	51.9	38.3	46.4	42.2	37.9	59.0	54.4
Fuero Común	565.3	502.0	525.1	505.5	441.8	1 657.5	602.8	594.3
Veracruz								
Fuero Federal	32.5	34.2	32.7	39.1	35.6	36.5	47.7	50.3
Fuero Común	821.8	831.4	878.2	932.6	888.0	919.1	980.8	956.3
Yucatán								
Fuero Federal	26.3	42.6	41.2	35.2	31.6	27.0	32.4	42.8
Fuero Común	2 601.8	2 497.0	2 826.5	2 875.7	2 685.9	2 685.2	2 765.3	3 157.2
Zacatecas								
Fuero Federal	59.1	51.0	47.1	46.4	45.1	57.3	60.7	62.8
Fuero Común	918.1	904.4	1 055.7	1 054.7	999.2	883.8	905.1	977.4
Total	16,981	14,028	13,578	12,358	11,136	13,917	12,173	14,613

Fuente: Anexo Estadístico, *Segundo Informe de Gobierno 2008*, Presidencia de la República. http://www.informe.gob.mx/descargas/PDF/Anexo_Estadistico.pdf. Consultado el 24 de enero de 2009.

1 Se refiere a las denuncias de hechos presentadas ante el Ministerio Público a partir de las cuales se inician las averiguaciones previas. En una denuncia de hechos puede involucrarse más de un delito, así como una o más personas responsables.

Cuadro 48.Posibles hechos delictivos denunciados del fuero común.¹ 2000-2008

Año	Robo		Homicidio		Lesiones		Secuestro	
	Cifras Absolutas	Tasa por cada 100 mil hab.	Cifras Totales	Tasa por cada 100 mil hab.	Cifras Totales	Tasa por cada 100 mil hab.	Cifras Totales	Tasa por cada 100 mil hab.
2000	509 729	517.8	31 669	32.2	253 525	257.5	591	0.6
2001	535 964	537.5	31 185	31.3	258 783	259.5	505	0.5
2002	514 551	509.9	29 140	28.9	253 972	251.7	433	0.4
2003	515 122	505.0	28 330	27.8	247 906	243.0	413	0.4
2004	514 922	499.9	26 530	25.8	246 338	239.2	323	0.3
2005	515 916	496.3	25 780	24.8	239 166	230.1	325	0.3
2006	545 232	519.9	27 551	26.3	245 507	234.1	595	0.6
2007	606 693	573.5	28 877	27.3	259 889	245.7	596	0.6
2008*	303 592	n.a.	15 671	n.a.	123 378	n.a.	314	n.a.

I Se refiere a las denuncias de hechos presentadas ante el Ministerio Público a partir de las cuales se inician las averiguaciones previas. En una denuncia de hechos puede involucrarse más de un delito, así como una o más personas responsables.

* Cifras al mes de junio de 2008.

n.a. No aplicable

Fuente: Elaboración propia con base en el Anexo estadístico del *Segundo Informe de Gobierno 2008*, Presidencia de la República.

Cuadro 49.Posibles hechos delictivos denunciados del fuero federal.¹ 2000-2008

Año	Contra la salud		Portación de arma de fuego		Asociación delictuosa		Ataques a vías generales de comunicación	
	Cifras Absolutas	Tasa por cada 100 mil hab.	Cifras Totales	Tasa por cada 100 mil hab.	Cifras Totales	Tasa por cada 100 mil hab.	Cifras Totales	Tasa por cada 100 mil hab.
2000	24 212	24.6	16 765	17.0	48	n.s.	1 797	18
2001	23 232	23.3	16 271	16.3	27	n.s.	1 763	18
2002	23 588	23.4	16 080	15.9	10	n.s.	1 813	18
2003	28 645	28.1	15 123	14.8	32	n.s.	1 394	14
2004	28 715	27.9	14 145	13.7	17	n.s.	1 361	13
2005	38 903	37.4	13 719	13.2	6	n.s.	1 013	10
2006	58 066	55.4	13 331	12.7	0	n.s.	1 350	13
2007	81 491	77.0	13 739	13.0	0	n.s.	1 421	13
2008*	38 889	36.5	7 570	n.a.	0	n.s.	719	n.a.

I Se refiere a las denuncias de hechos presentadas ante el Ministerio Público a partir de las cuales se inician las averiguaciones previas. En una denuncia de hechos puede involucrarse más de un delito, así como una o más personas responsables.

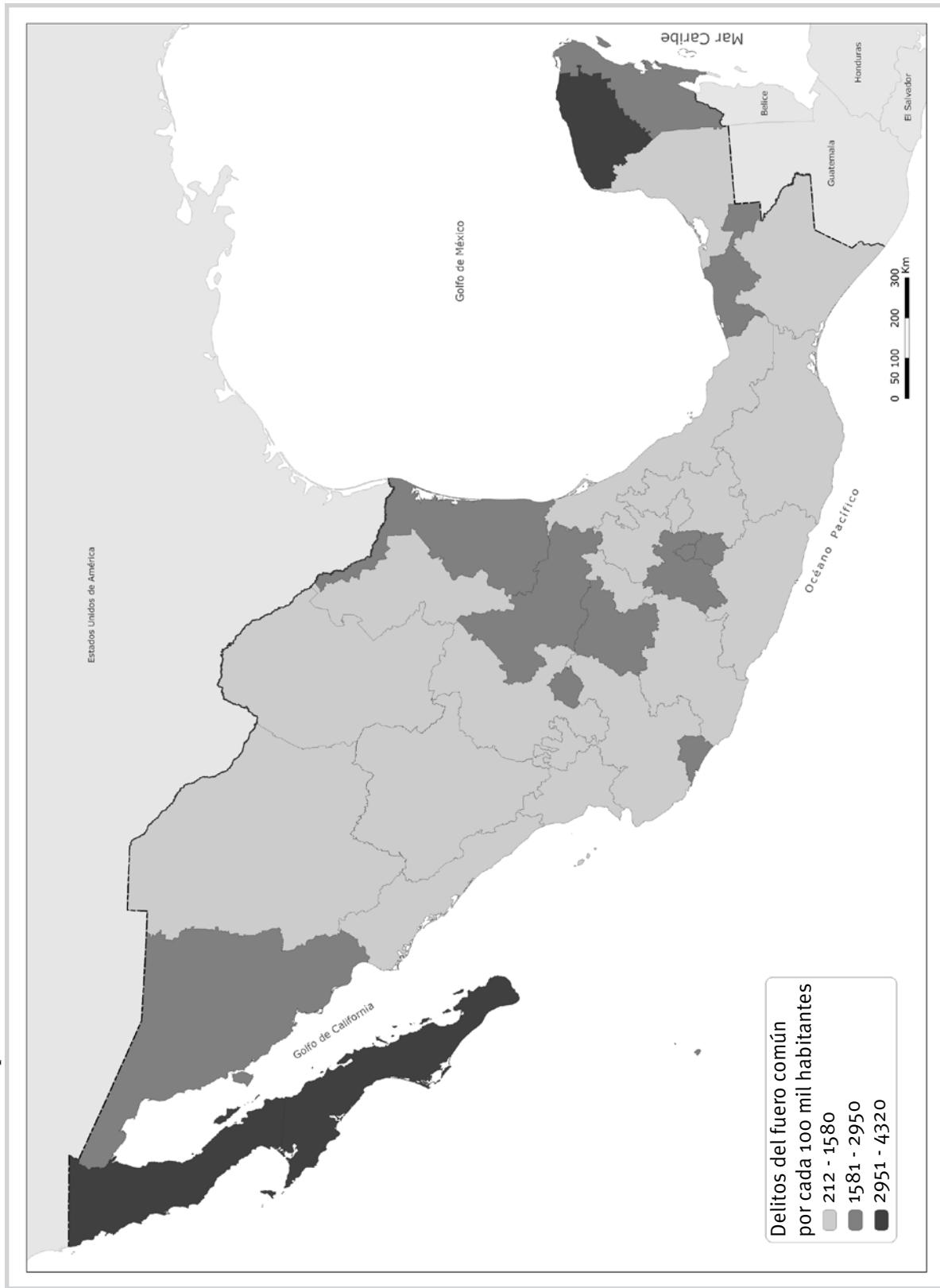
* Cifras al mes de junio de 2008.

n.a. No aplicable

n.s. No significativo

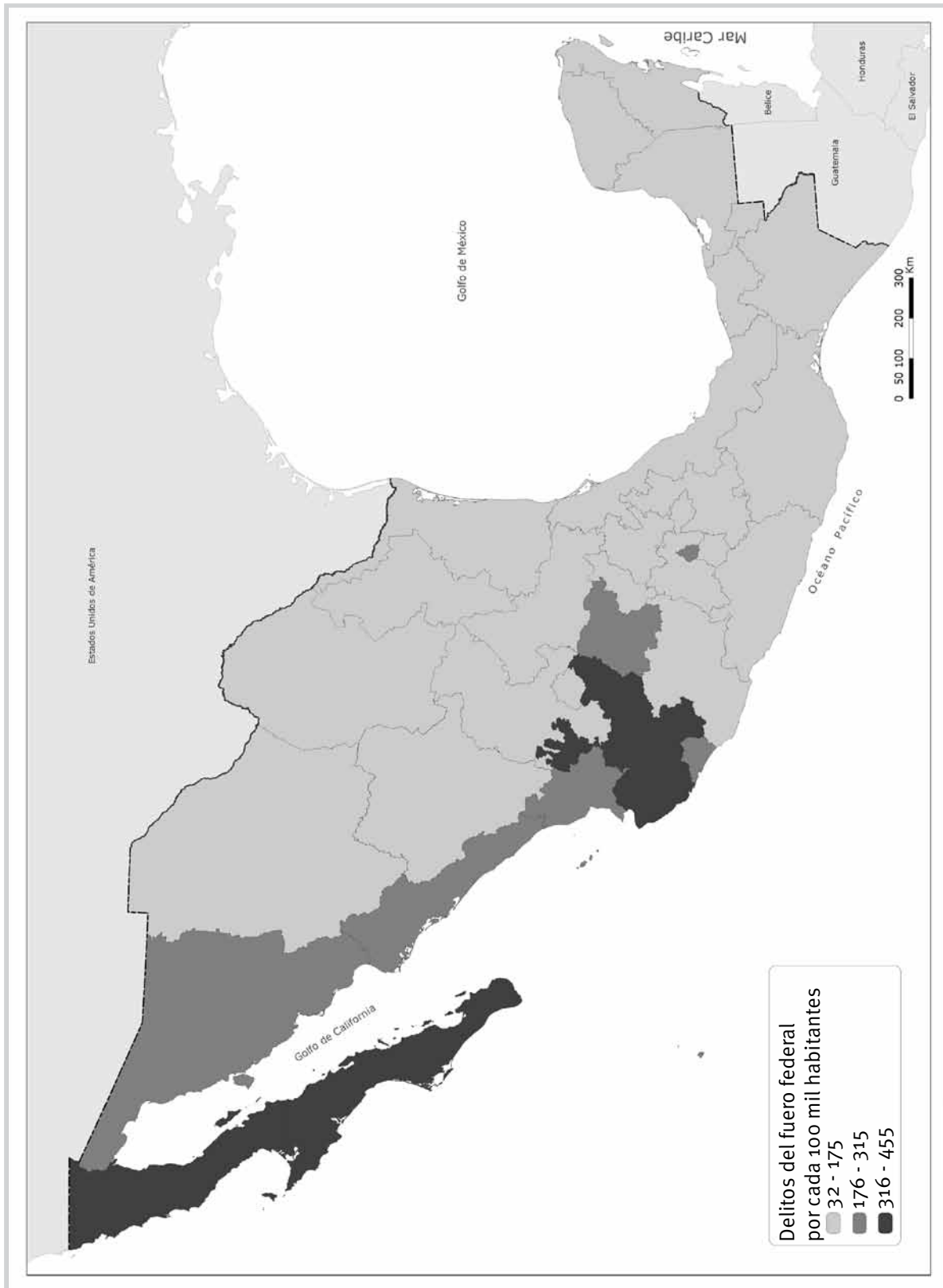
Fuente: Elaboración propia con base en el anexo Estadístico del *Segundo Informe de Gobierno 2008*, Presidencia de la República.

Mapa 3.
 Delitos del fuero común por cada 100 mil habitantes. 2008



Fuente: Elaboración propia con base en el *Segundo Informe de Gobierno 2008*, Presidencia de la República.

Mapa 4.
Delitos del fuero federal por cada 100 mil habitantes. 2008



Fuente: Elaboración propia con base en el *Segundo Informe de Gobierno 2008*, Presidencia de la República.

Cuadro 50.

Homicidios del fuero común por entidad federativa. 2000-2007. Registro ante agencias del Ministerio Público de las entidades federativas

ENTIDAD	2000		2001		2002		2003		2004		2005		2006		2007	
	Total	/ 100 mil hab	Total	/ 100 mil hab	Total	/ 100 mil hab	Total	/ 100 mil hab	Total	/ 100 mil hab	Total	/ 100 mil hab	Total	/ 100 mil hab	Total	/ 100 mil hab
Aguascalientes	173	18	154	16	172	17	173	17	170	16	216	20	190	17	221	20
Baja California	459	19	456	18	461	18	471	18	470	17	539	19	483	17	511	17
Baja California Sur	87	20	79	17	67	14	60	12	80	16	88	17	71	14	96	18
Campeche	161	23	126	18	152	21	145	20	111	15	131	17	125	16	150	19
Coahuila	397	17	370	16	352	15	370	15	330	13	354	14	348	14	366	14
Colima	134	25	149	28	119	22	128	23	120	21	112	20	98	17	104	18
Chiapas	1,955	49	1,962	48	1,855	45	1,873	45	1,793	42	1,700	39	1,576	36	1,635	37
Chihuahua	891	29	1,019	33	963	31	878	28	890	28	1,004	31	1,023	31	901	27
Distrito Federal	1,523	18	1,694	19	1,759	20	1,635	19	1,535	17	1,531	17	1,510	17	1,593	18
Durango	344	23	529	36	284	19	315	21	190	13	229	15	141	9	322	21
Guajuato	1,153	24	966	20	1,103	23	944	19	991	20	974	20	1,029	21	1,075	22
Guerrero	1,830	59	1,661	53	1,443	46	1,268	40	993	31	1,141	36	1,284	41	1,336	42
Hidalgo	468	21	480	21	452	19	348	15	360	15	415	18	364	15	370	15
Jalisco	3,293	51	3,224	50	1,634	25	1,460	22	1,267	19	1,157	17	1,263	18	1,167	17
México	6,000	47	6,044	46	6,041	45	5,997	44	5,798	42	5,115	36	5,884	41	2,514	17
Michoacán	1,248	31	1,351	33	1,254	31	1,296	32	1,342	33	945	24	1,475	37	1,484	37
Morelos	581	38	454	29	466	30	487	31	576	36	559	34	665	41	611	37
Nayarit	302	32	290	31	196	21	183	19	182	19	221	23	355	37	364	38
Nuevo León	497	13	568	14	533	13	524	13	510	12	619	15	658	15	784	18
Oaxaca	1,570	45	1,970	56	1,757	50	1,811	51	1,568	44	1,319	37	1,477	42	1,258	35
Puebla	1,653	33	1,527	30	1,527	29	1,489	28	1,339	25	1,111	20	1,121	20	1,218	22
Querétaro	696	48	382	26	367	24	371	24	335	21	357	22	367	23	316	19
Quintana Roo	409	45	500	53	563	57	529	51	394	36	286	25	274	23	413	34
San Luis Potosí	626	27	418	18	508	21	298	12	362	15	361	15	256	10	412	17
Sinaloa	1,059	41	1,132	44	1,096	42	1,117	43	1,152	44	1,258	48	1,407	53	1,455	55
Sonora	726	32	756	33	644	28	653	28	676	28	832	34	774	32	915	37
Tabasco	413	21	333	17	274	14	315	16	313	16	84	4	84	4	449	22
Tamaulipas	708	25	580	20	524	18	578	20	489	16	861	28	727	24	733	24
Tlaxcala	430	44	490	49	486	47	414	40	410	39	399	37	351	32	358	32
Veracruz	1,430	20	1,398	20	1,446	20	1,505	21	1,453	20	1,370	19	1,348	19	1,481	20
Yucatán	183	11	162	9	264	15	286	16	236	13	246	13	232	13	275	15
Zacatecas	305	22	300	22	305	22	281	20	233	17	246	18	200	14	242	18
REPÚBLICA	31,704	32	31,524	32	29,067	29	28,202	28	26,668	26	25,780	25	27,160	26	25,129	24

Fuente: icasi, http://www.icasa.org.mx/documentos/estadisticas/estadisticas/homicidio_1997_2007.xls. Consultado el 24 de enero de 2009.

Cuadro 51. Robo total y por cada 100 mil habitantes por entidad federativa. 2000-2007. Registro ante agencias del Ministerio Público de las entidades federativas

ENTIDAD	2000		2001		2002		2003		2004		2005		2006		2007	
	Total	/ 100 mil hab	Total	/ 100 mil hab	Total	/ 100 mil hab	Total	/ 100 mil hab	Total	/ 100 mil hab	Total	/ 100 mil hab	Total	/ 100 mil hab	Total	/ 100 mil hab
Aguascalientes	3,121	323	3,655	369	3,364	333	3,888	377	3,471	330	3,349	313	4,211	387	6,374	576
Baja California	52,601	2,201	46,945	1,895	44,169	1,722	44,403	1,675	53,983	1,972	51,778	1,834	59,439	2,044	72,838	2,433
Baja California Sur	5,208	1,191	5,774	1,277	5,942	1,273	5,347	1,111	6,060	1,223	8,108	1,591	7,725	1,475	8,596	1,599
Campeche	1,382	195	911	127	779	107	573	77	447	60	449	59	659	86	417	54
Coahuila	8,347	356	9,128	383	8,232	340	8,785	358	9,935	400	9,412	374	9,916	390	11,662	453
Colima	959	182	1,130	211	1,215	223	1,288	233	2,505	446	2,660	467	2,572	445	2,919	499
Chiapas	6,104	152	7,566	185	8,008	193	8,158	194	8,384	197	7,369	171	6,909	158	7,362	167
Chihuahua	22,025	722	25,569	826	24,545	782	25,931	815	26,654	828	31,349	963	35,085	1,066	29,428	885
Distrito Federal	107,738	1,239	102,020	1,168	96,271	1,098	95,623	1,088	88,795	1,008	81,379	923	78,264	887	86,647	981
Durango	3,710	252	6,118	412	3,835	256	4,746	315	5,761	380	3,615	237	453	30	1,824	119
Guajuato	14,620	307	17,326	361	18,180	375	19,046	390	19,888	405	22,296	451	24,662	496	25,203	505
Guerrero	10,528	337	8,938	285	8,039	255	5,654	179	4,111	130	3,623	115	4,493	143	5,958	189
Hidalgo	5,058	222	5,641	245	5,342	230	5,769	246	6,569	279	7,488	316	7,969	334	8,225	343
Jalisco	34,230	533	38,099	586	36,507	555	34,690	521	25,406	378	25,406	375	25,733	376	26,235	380
México	74,089	575	85,210	649	79,843	598	78,478	578	72,290	524	75,911	542	77,069	542	90,426	626
Michoacán	9,228	228	10,052	248	10,169	251	10,852	269	12,379	307	12,096	301	15,438	386	17,620	441
Morelos	9,018	585	10,608	680	9,585	608	8,430	529	9,985	621	11,614	717	13,077	800	13,080	793
Navarrit	3,934	420	4,307	457	2,914	307	1,658	174	1,179	123	3,098	323	7,509	781	4,518	469
Nuevo León	22,964	589	27,905	703	25,777	639	26,099	636	24,212	582	23,233	550	26,449	618	35,472	818
Oaxaca	7,010	199	7,797	221	7,497	212	8,351	235	7,967	224	5,995	169	8,419	237	8,262	233
Puebla	17,065	336	19,836	385	21,398	409	21,705	410	21,571	403	18,981	350	17,570	321	18,208	329
Querétaro	7,127	496	7,368	501	7,662	509	7,601	495	7,020	448	7,148	447	7,077	435	8,226	496
Quintana Roo	9,282	1,026	9,460	995	9,355	939	9,257	889	8,770	808	8,784	777	9,123	776	10,071	825
San Luis Potosí	9,063	386	9,461	399	7,621	319	8,880	369	7,787	322	8,369	344	7,547	308	13,566	551
Sinaloa	9,235	357	8,702	335	7,981	306	8,788	336	8,626	328	10,576	402	9,529	361	10,576	400
Sonora	6,349	281	4,796	209	4,399	189	4,451	189	8,685	364	13,126	544	12,487	512	14,349	582
Tabasco	8,364	433	8,553	439	8,901	453	8,659	437	8,469	425	7,158	357	3,148	156	11,664	575
Tamaulipas	15,352	546	16,949	593	17,255	594	18,648	632	19,800	661	20,796	685	22,641	736	23,264	747
Tlaxcala	1,735	176	1,720	171	1,859	182	1,543	148	1,216	115	2,518	235	2,561	235	2,262	205
Veracruz	13,811	197	14,487	205	14,412	202	16,079	225	16,453	229	17,209	239	18,366	254	20,910	289
Yucatán	6,638	392	6,550	380	6,819	389	6,698	377	6,309	350	6,463	354	7,603	411	9,354	499
Zacatecas	3,834	278	3,569	259	4,588	332	5,044	364	4,725	341	4,560	329	4,533	328	5,194	376
REPÚBLICA	509,729	518	536,150	538	512,463	508	515,122	505	509,412	495	515,916	496	538,236	513	610,710	577

Fuente: ICESI, http://www.icesi.org.mx/documentos/esadisticas/esadisticas/denuncias_robos_1997_2007.xls Consultado el 24 de enero de 2009.

Cuadro 52.

Incidencia Delictiva por cada 100 mil habitantes. 2007

Entidad	Fuero Común	Fuero Federal	Homicidios*	Ejecuciones**
Baja California	4,317	454	17	5
Baja California Sur	3,680	379	5	0
México	3,632	69	19	1
Yucatán	3,157	43	2	0
Jalisco	3,044	1,017	6	1
Tabasco	2,925	48	10	0
Morelos	2,634	115	7	1
Quintana Roo	2,165	148	14	1
San Luis Potosí	1,913	72	6	1
Distrito Federal	1,841	235	8	1
Colima	1,825	231	5	0
Tamaulipas	1,662	99	8	2
Aguascalientes	1,662	88	4	1
Sonora	1,643	293	13	2
Chihuahua	1,558	108	19	18
Nayarit	1,415	209	1	0
Coahuila	1,278	63	13	2
Nuevo León	1,235	100	7	1
Querétaro	1,052	71	3	0
Hidalgo	1,003	55	6	1
Zacatecas	977	63	5	1
Sinaloa	972	227	28	9
Puebla	966	36	7	0
Veracruz	956	50	6	0
Oaxaca	924	51	27	1
Michoacán	915	110	14	3
Chiapas	658	50	9	0
Tlaxcala	594	54	15	0
Guanajuato	581	77	5	1
Durango	566	98	16	7
Guerrero	492	52	26	4
Campeche	213	97	5	0
Total	52,454	4,862	334	64

Fuente: Elaboración propia con base en Secretaría de Seguridad Pública y Centro de Investigación para el Desarrollo, A.C (CIDAC), 2008.

* Homicidios Intencionales

** Enero-junio 2008. Por cada 100 mil habitantes.

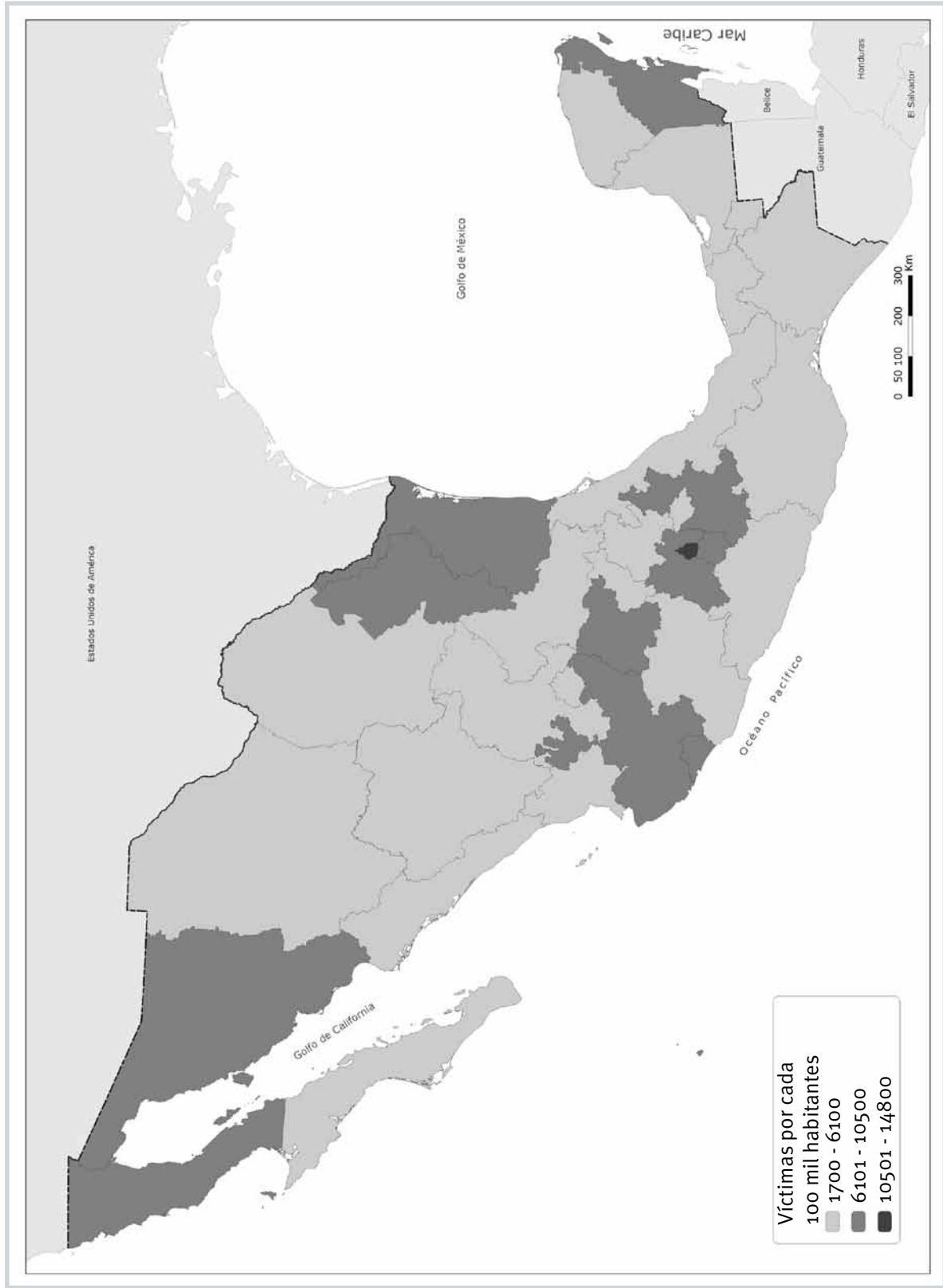
Cuadro 53.

Prevalencia delictiva por entidad federativa por cada 100 mil habitantes y porcentaje de víctimas. 2007

Posición	Entidad	Víctimas por 100 mil hab.	% de víctimas 18 años o más
1	Distrito Federal	14,800	21
2	México	9,800	15
3	Baja California	8,700	13
4	Tamaulipas	8,400	13
5	Nuevo León	8,300	13
6	Quintana Roo	7,800	12
7	Puebla	7,400	12
8	Guanajuato	7,300	12
9	Chihuahua	7,200	11
10	Sonora	6,800	11
11	Morelos	6,400	10
12	Jalisco	6,300	10
13	Aguascalientes	5,600	9
14	Tabasco	5,000	8
15	Baja California Sur	4,900	7
16	Campeche	4,700	7
17	Tlaxcala	4,500	7
18	San Luis Potosí	4,300	7
19	Michoacán	4,300	7
20	Guerrero	4,200	7
21	Durango	3,900	6
22	Veracruz	3,900	6
23	Coahuila	3,500	5
24	Nayarit	3,400	5
25	Sinaloa	3,300	5
26	Yucatán	3,200	5
27	Colima	3,100	5
28	Querétaro	3,100	5
29	Oaxaca	2,900	5
30	Chiapas	2,300	4
31	Hidalgo	2,200	4
32	Zacatecas	1,700	3

Fuente: *Quinta Encuesta Nacional sobre Inseguridad 2007*, Instituto Ciudadano de Estudios sobre la Inseguridad, A.C.

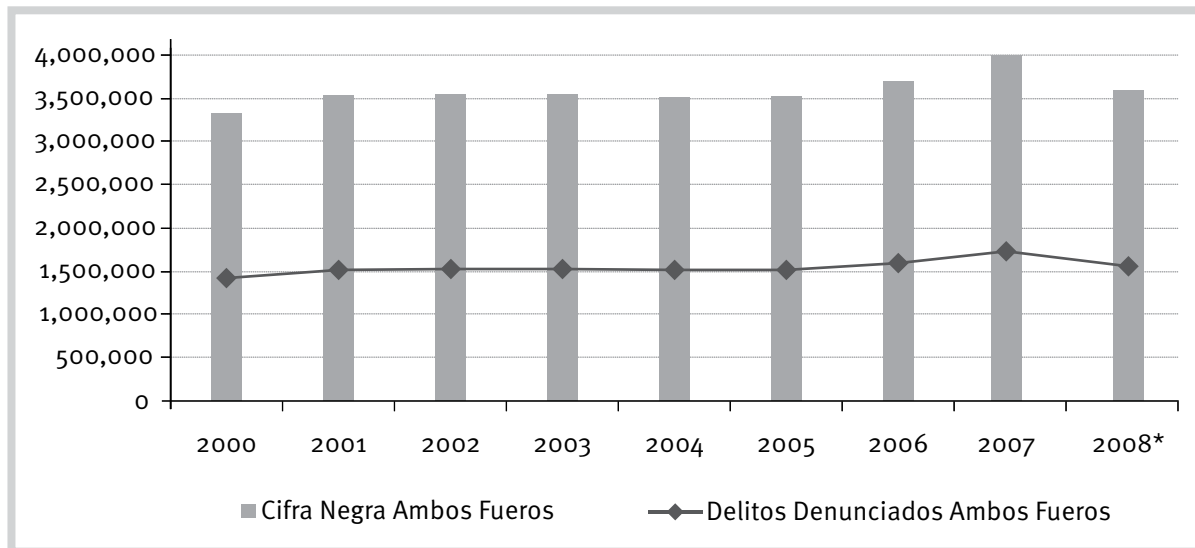
Mapa 5.
Prevalencia delictiva por entidad federativa por cada 100 mil habitantes. 2007



Fuente: Elaboración propia con base en *Quinta Encuesta Nacional sobre Inseguridad 2007*. Instituto Ciudadano de Estudios sobre la Inseguridad, A.C.

Cuadro 54.Delitos denunciados y cifra negra.¹ 2000-2008

Años	Delitos denunciados ambos fueros	Cifra negra ambos fueros	Diferencia entre delitos denunciados y cifra negra
2000	1,420,251	3,319,919	1,899,668
2001	1,512,450	3,529,050	2,016,600
2002	1,516,027	3,537,396	2,021,369
2003	1,517,925	3,541,825	2,023,900
2004	1,505,844	3,513,636	2,007,792
2005	1,505,223	3,512,187	2,006,964
2006	1,580,742	3,688,398	2,107,656
2007	1,715,974	4,003,939	2,287,965
2008*	1,540,789	3,594,941	2,054,152

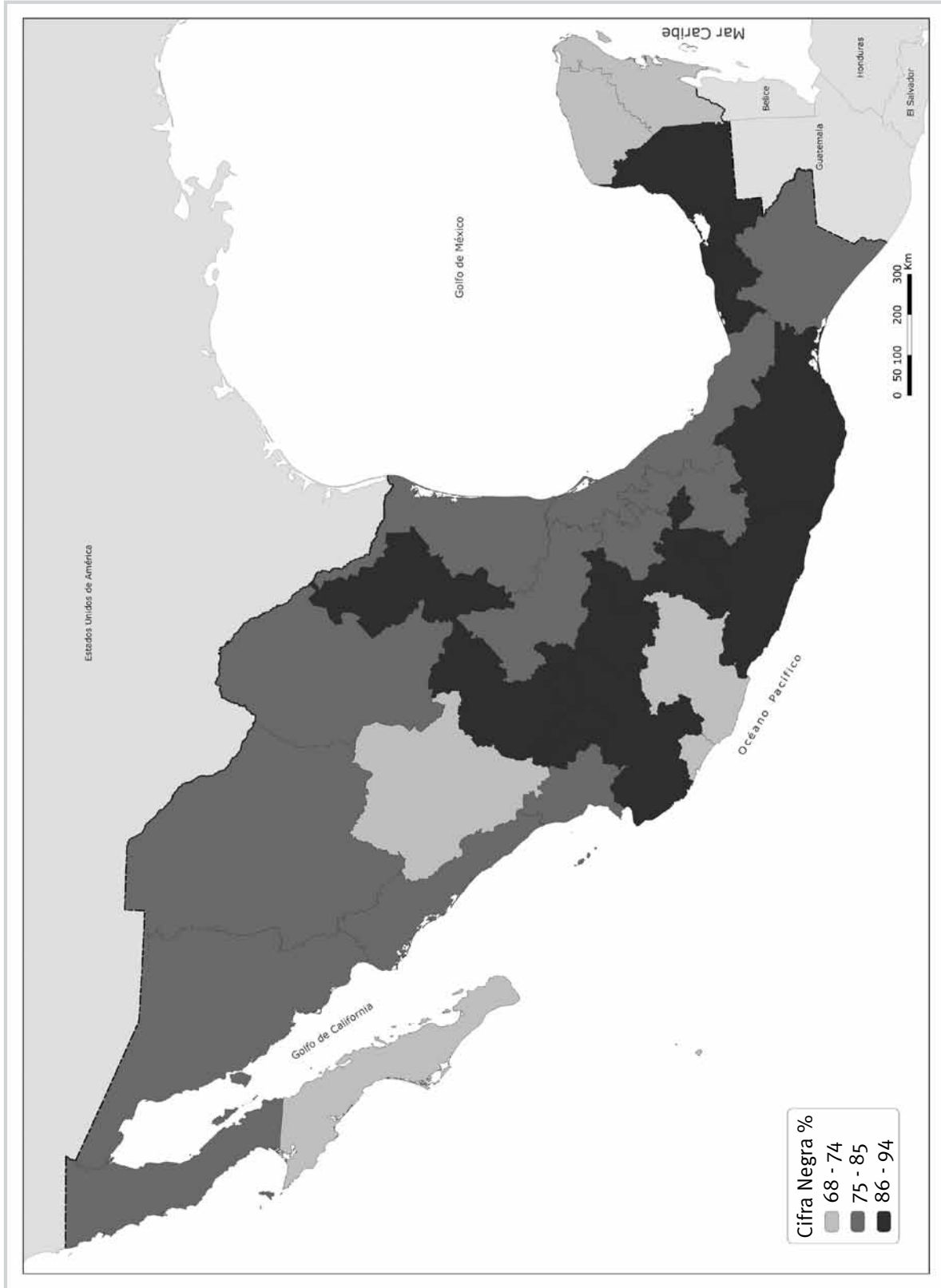
Gráfico 19.Delitos denunciados y cifra negra.¹ 2000-2008

Fuente: Elaboración propia con base en *Segundo Informe Especial de la Comisión Nacional de los Derechos Humanos sobre el ejercicio efectivo del derecho fundamental a la seguridad pública en nuestro país*.

* Cifras al 31 de noviembre

¹ La cifra negra se compone por los delitos cometidos que no quedan registrados en las cifras oficiales, y se constituye por: los delitos no denunciados; los delitos que no dan lugar a la averiguación previa a pesar de haberse denunciado; los varios delitos sufridos en un solo incidente, por una o varias víctimas, que quedan registrados en una sola averiguación previa, y los delitos que no se registran por deficiencias en el sistema estadístico oficial. Instituto Ciudadano de Estudios Sobre la Inseguridad (ICESI)

Mapa 6.
Cifra negra por entidad federativa. 2007



Fuente: Elaboración propia con base en *Quinta Encuesta Nacional sobre Inseguridad 2007*. Instituto Ciudadano de Estudios sobre la Inseguridad, A.C.
Nota: Los rangos indican el porcentaje de delitos no denunciados.

Cuadro 55.

Percepción de Inseguridad por entidad federativa. Porcentaje de la población que se siente insegura en su estado. 2001-2007

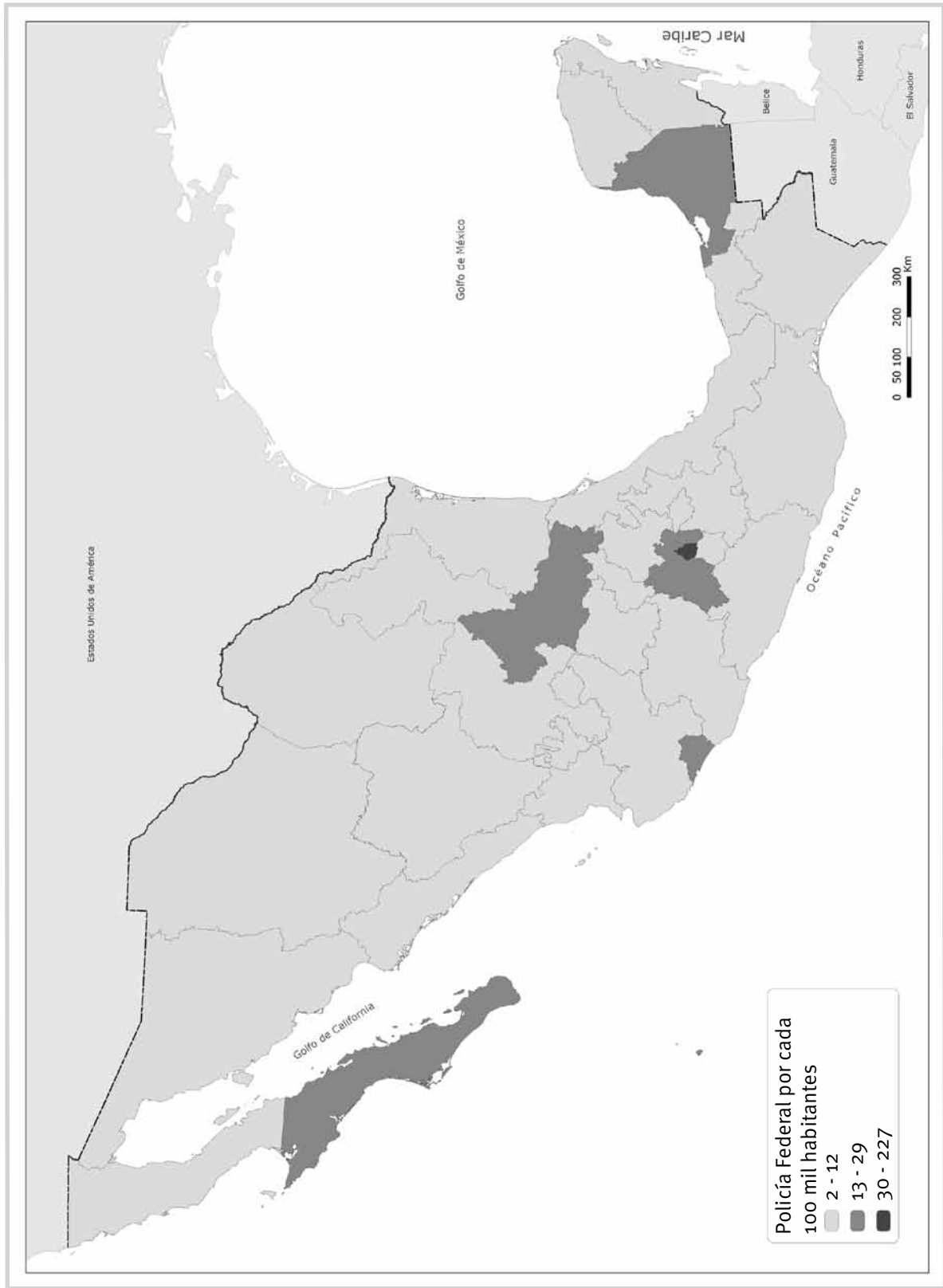
	ENSI/1 2001		ENSI/2 2002		ENSI/3 2005		ENSI/5 2007	
	Lugar	%	Lugar	%	Lugar	%	Lugar	%
Aguascalientes	17	37	28	23	29	32	9	63
Baja California	9	54	2	62	4	62	3	74
Baja California Sur	30	18	31	22	25	35	27	38
Campeche	21	34	14	37	17	43	20	48
Coahuila	13	40	12	40	24	37	19	48
Colima	31	17	32	10	32	19	32	10
Chiapas	14	40	7	54	13	48	23	44
Chihuahua	6	57	10	45	6	57	8	64
Distrito Federal	1	80	1	83	1	86	1	85
Durango	20	34	20	31	22	40	25	43
Guanajuato	19	34	22	30	21	41	31	34
Guerrero	7	56	5	57	15	44	6	69
Hidalgo	26	27	26	25	16	44	23	44
Jalisco	5	60	9	45	11	53	17	50
México	8	55	6	54	3	71	5	73
Michoacán	25	28	17	35	12	49	10	63
Morelos	2	64	4	57	9	56	15	52
Nayarit	32	8	24	27	31	22	29	35
Nuevo León	22	34	16	35	20	41	7	64
Oaxaca	10	48	18	34	19	42	12	60
Puebla	15	38	19	32	10	56	18	49
Querétaro	27	26	27	25	23	39	28	37
Quintana Roo	11	45	11	45	5	58	13	57
San Luis Potosí	28	24	29	23	26	35	21	47
Sinaloa	4	60	8	50	2	73	4	74
Sonora	18	37	23	29	18	42	26	40
Tabasco	3	37	3	60	8	56	2	78
Tamaulipas	16	38	15	35	7	56	11	63
Tlaxcala	29	23	30	22	30	30	14	55
Veracruz	12	41	21	30	14	45	22	45
Yucatán	23	34	25	26	28	33	30	35
Zacatecas	24	32	13	38	27	34	16	52

Fuente: Elaboración propia con base en las Encuestas Sobre Inseguridad ENSI-1 2002; ENSI-2 2003; ENSI-3 2003; y ENSI-5 2007 realizadas por el Instituto Ciudadano de Estudios Sobre la Inseguridad.

Nota: Los años corresponden al periodo de levantamiento de la encuesta.

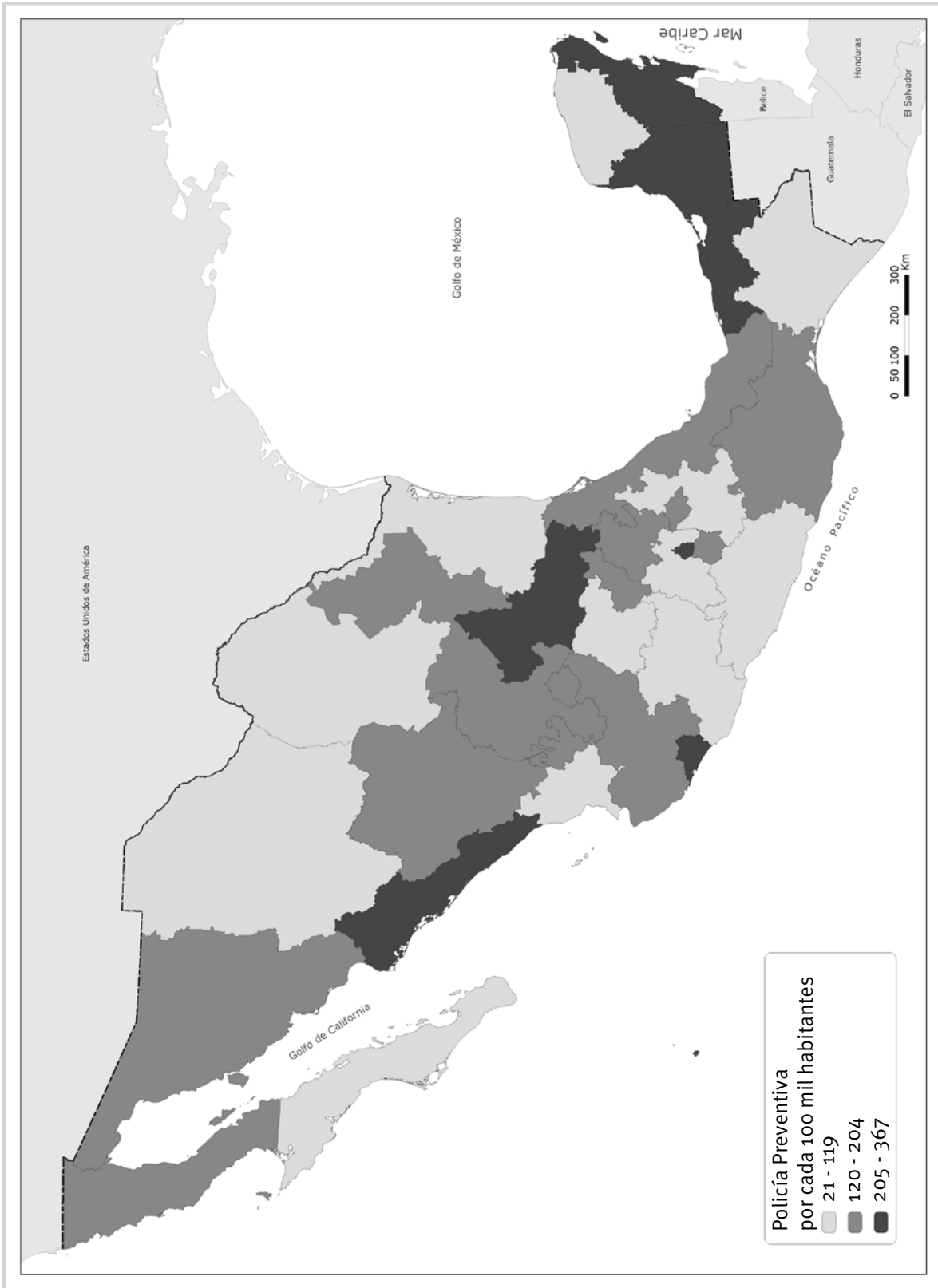
Mapa 7.

Elementos de la Policía Federal por entidad federativa por cada 100 mil habitantes. 2008



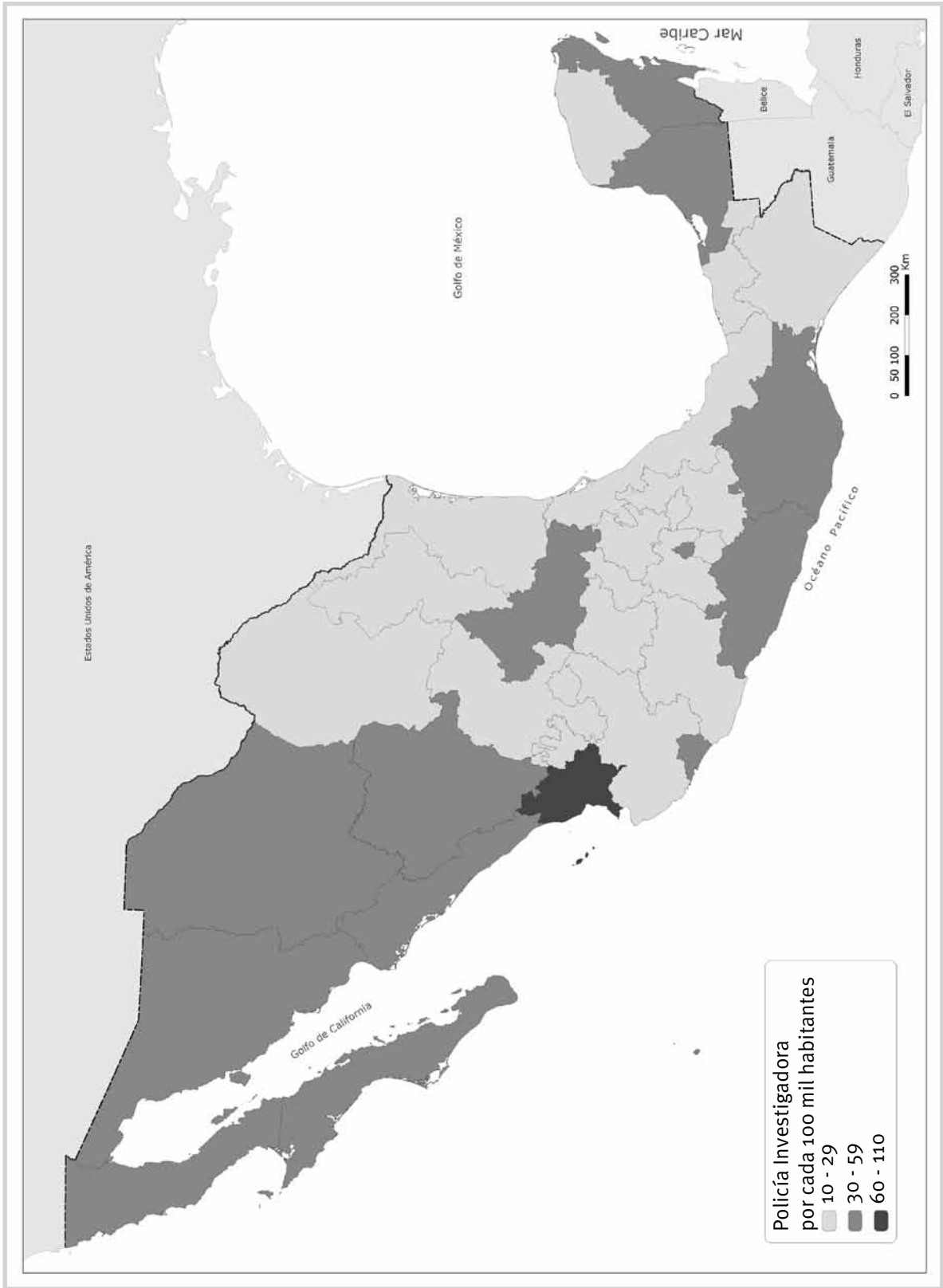
Fuente: Elaboración Propia con base en información proporcionada a INSYDE a través del Instituto Federal de Acceso a la Información, folio 2210300012408, Registro Nacional del Personal de Seguridad Pública al 11 de septiembre de 2008.

Mapa 8.
Elementos de la Policía Preventiva por entidad federativa. 2008



Fuente: Elaboración Propia con base en información proporcionada a INSYDE a través del Instituto Federal de Acceso a la Información, folio 2210300012408, Registro Nacional del Personal de Seguridad Pública al 11 de septiembre de 2008.

Mapa 9.
Elementos de la Policía Investigadora por entidad federativa por cada 100 mil habitantes. 2008



Fuente: Elaboración Propia con base en información proporcionada a INSYDE a través del Instituto Federal de Acceso a la Información, folio 2210300012408, Registro Nacional del Personal de Seguridad Pública al 11 de septiembre de 2008.